

Equipements DE LIAISON



FABRIQUÉ EN FRANCE



We provide quality professional equipment and services to artisan bakeries.

ecosystem

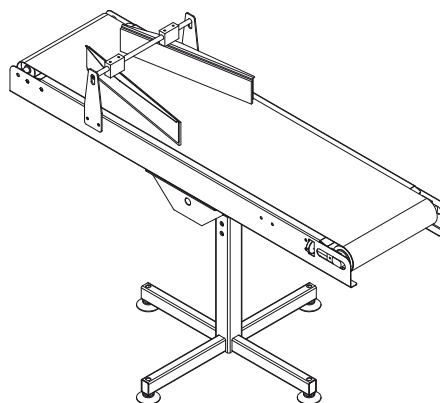
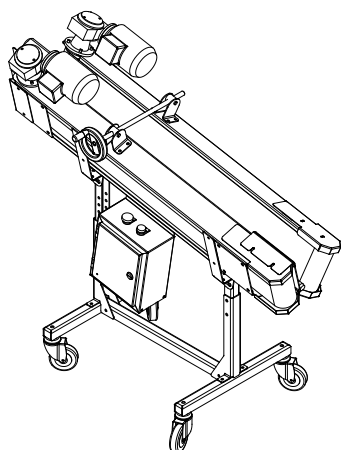


**BERTRAND
PUMA**

ÉQUIPEMENTS DE LIAISON

Bertrand Puma propose une gamme d'équipements de liaison :

- **Tapis de liaison (600, 900 ou 1200 mm)** : destinés à un fonctionnement sur groupe, ils permettent l'acheminement des pâtons venant d'être divisés.
- **Bouleuses à bandes (1350 ou 2000 mm)** : destinées à bouler les pâtons après division.

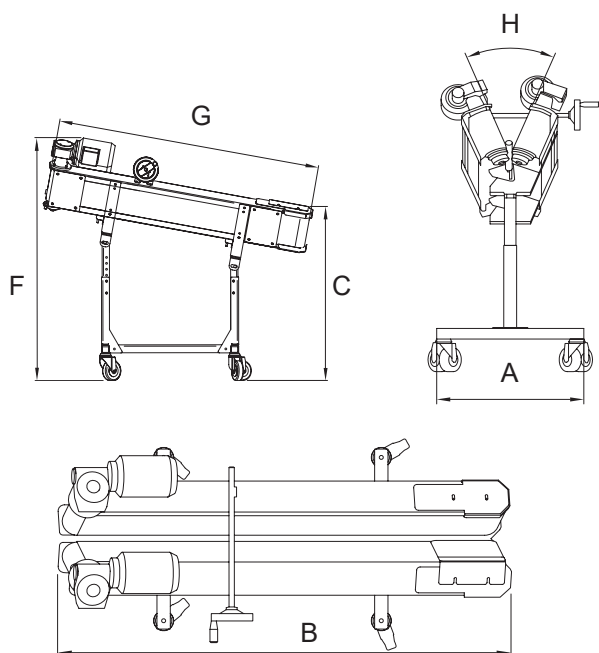


BOULEUSES À BANDES

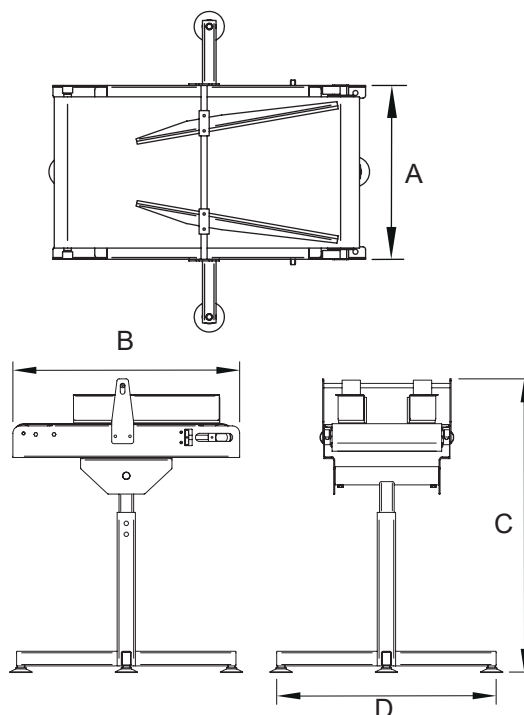
Les bouleuses à bandes sont destinées à bouler les pâtons venant d'être divisés. Le boulage favorise une pré-fermentation ainsi qu'une fermentation régulière et homogène.

Nous vous recommandons de les utiliser avec un groupe automatique pour des questions de régularité de chargement.

- 2 moteurs d'entraînement.
- Construction en acier inoxydable.
- Peinture époxy contact alimentaire.
- 2 tapis de boulage indépendants.
- Réglage du V de boulage.



**bouleuses
à bandes**



tapis de liaison

	BOULEUSES À BANDE		TAPIS DE LIAISON		
Raccordement électrique	400V / TRI+T+N / 50-60Hz				
Puissance (kW)	0,36	0,36	0,06	0,06	0,06
Intensité (A)	1,34	1,34	0,32	0,32	0,32
Nombre de pièces max. par heure	1800	1800	1800	1800	1800
A - Largeur (mm)	540	540	350	350	350
B - Profondeur (mm)	1350	2000	620	920	1220
C - Hauteur (mm)	975	975	985	985	985
G - Longueur de tapis (mm)	1350	2000	600	900	1200
D - Encombrement max. largeur (mm)	540	540	600	600	600
Encombrement max. profondeur (mm)	1350	2000	620	920	1220
F - Encombrement max. hauteur (mm)	1475	1475	985	985	985
H - Dimension d'ouverture min. (degrés)	30	30	-	-	-
H - Dimension d'ouverture max. (degrés)	50	50	-	-	-
Poids (kg)	65	75	19	21	23

DONNÉES NON CONTRACTUELLES

MANY AND MORE, REAL GOODS



Rue Benoit Frachon, 26800 PORTES-LES-VALENCE (France)
Tél : +33 (0) 475 575 500 -Email : contact@sebp-bertrand.com
www.bertrand-puma.fr - www.pavailler.fr

an Ali Group Company



The Spirit of Excellence